

ゼットソー用ライト ノコピカ



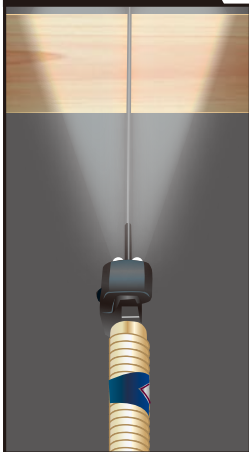
お持ちのゼットソーに取り付けるだけで
手元をしっかりと照らしてくれます



- 取り付け可能商品
ゼットソーシリーズ、パイプソーシリーズ、パネルソーシリーズ
- 取り付け不可商品
7寸目、仮枠 273、ミニパネルソーシリーズ、
オリッコシリーズ、ライフソーシリーズ、タックインシリーズ



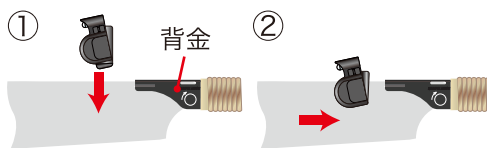
イメージ図



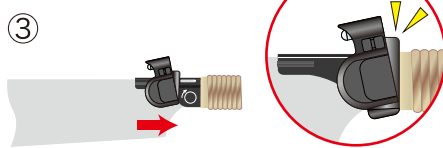
・ノコピカは、刃を
中心に両サイドを
照らしてくれます。

取り付け方

・鋸の背中側から差し込み、
背金の方にスライドさせて下さい。



・背金に入ると少し硬くなりますが、
しっかり奥まで(柄に当たるまで)
押し込んで下さい。



取り外し方

・ノコピカ本体を固定している
「固定アーム」を指で押しなが
らノコ刃の方にスライドさせ
て抜き取って下さい。



※注意

- ・のこぎり替刃の取り替えの際は、
「ノコピカ」を外してから行って下さい。
- ・のこぎりの刃先が鋭利な為、
手袋をして取り付け、取り外しを行って下さい。

プリスターバック入り
パッケージサイズ 80(W)×120(H)×30(D)mm 本体サイズ 29(W)×49.5(H)×34(D)mm 本体質量 20g

品番	商品名	内箱	JAN コード	標準価格
22070	ゼットソー用ライト ノコピカ	6	4 963041 220706	¥1,300

ノコピカ + ゼットソー



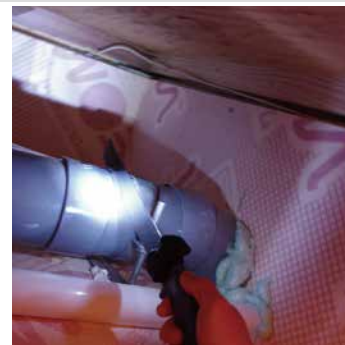
- 日が暮れてくると切断部分が見えにくくなってきます。しかし
もう少し作業を続けたいという時に、「ノコピカ」があれば
手元を照らして作業をサポートしてくれます。
- 室内作業でも自分の影で手元が暗くなるのがよくありますが、
そんな時「ノコピカ」なら常に切断部分を照らしてくれます。



ノコピカ + パイプソー (デコラソー、サイディングソー120、パイマン、ハイスパイマン、竹ひきのご240、剪定こま目240 含む)



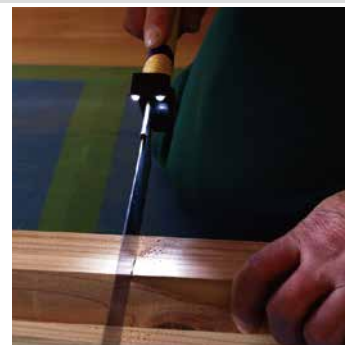
- 狭くて暗い床下や天井裏での切断作業に、わざわざ作業用ラ
イトを持ち込まなくても、のこぎりに「ノコピカ」を付けるだけ
で解決します。また作業用ライトを使用する場合でも、手暗
がり避けるために頻りに作業用ライトを移動させなければ
なりません、そんな手間からも解放されます。



ノコピカ + パネルソー



- 精密切断でも手元をしっかりと照らしてくれるので、見えにく
いケガキ線も見えやすくなります。
- ノコピカ本体は軽量(20g)なので重さも気になりません。



あなたのお役に立ちたい **ノコピカ**



株式会社岡田金属工業所
ゼット販売株式会社

〒673-0404 兵庫県三木市大村561番地
TEL.0794-83-3111 FAX.0794-83-5111
URL http://www.z-saw.co.jp
E-Mail sales@z-saw.co.jp

■掲載している商品は改良の為
予告なく変更する場合があります。